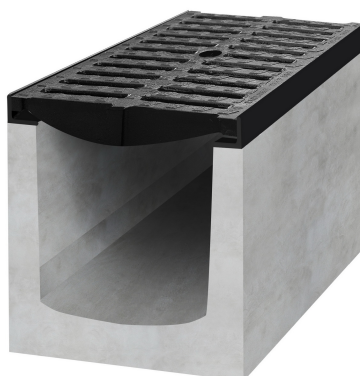


KORYTKO BETONOWE
500x300x500mm



KLASA OBCIĄŻENIA: D400 -jezdnie, pobocza oraz parkingi (włączając ciągi dla pieszych), dla wszelkiego rodzaju pojazdów drogowych

OPIS KANAŁU: betonowy (beton C35/45 z domieszką włókna polipropylenowego) zbrojony prętem żebrowanym $\varnothing 8\text{mm}$, krawędzie z kątownika stalowego 35mm, bez spadku wewnętrznego

POKRYWA: 0,5m żeliwo

MOCOWANIE: przyspawany płaskownik 30x7mm + śruba M10

WYMIARY ZEWNĘTRZNE: długość 500mm/ szerokość 300mm/ wysokość 500mm

WYMIARY WEWNĘTRZNE: szerokość 230mm/ głębokość 410mm

PRZEKRÓJ TECHNICZNY:

